

SENEBOGEN

735E

> ELECTRIC DRIVE

HOLZ PICK & CARRY MASCHINE

MIT BIS ZU
10 m STAPELHÖHE



 237 kW

 43,9 t

 11,3 m

 **MAXCAB**

Stufe **V**

A green telehandler with a long boom and a log grapple is lifting a large stack of logs. The machine is positioned in a lumber yard with tall stacks of logs on either side. The sky is blue with some clouds. The machine has 'NEBOJEN' written on the boom and '735 E' on the side.

735 E

Der Hochstapler.

Der Experte für den Pick & Carry Einsatz sorgt für effiziente Abläufe auf dem Rundholzplatz und im Sägewerk. Selbst Stapelhöhen bis zu 10 m stellen für den 735 E keine Herausforderung dar - das schafft Platz und sorgt für effiziente Rundholzlogistik in Ihrem Betrieb.

Optimale Leistungsfähigkeit

Durch einen kraftvollen Antrieb werden hohe Fahr- und Umschlagleistungen möglich - selbst bei überlagerten Bewegungen. Dabei können trotz eines niedrigen Eigengewichts von nur 44 t beachtliche Lasten bewegt werden.

Effizienz

Die Pick & Carry-Maschine wurde für das Fahren und Stapeln unter hohen Lasten konzipiert. Dadurch werden Ihre innerbetrieblichen Transportwege optimiert und Spritkosten an der richtigen Stelle gespart.

Wirtschaftlichkeit

EcoMode, Leerlauf- und Start-Stopp-Automatik - mit dieser Maschine erreichen Sie spürbare Einsparungspotenziale in Ihrem Betrieb.

Arbeitssicherheit

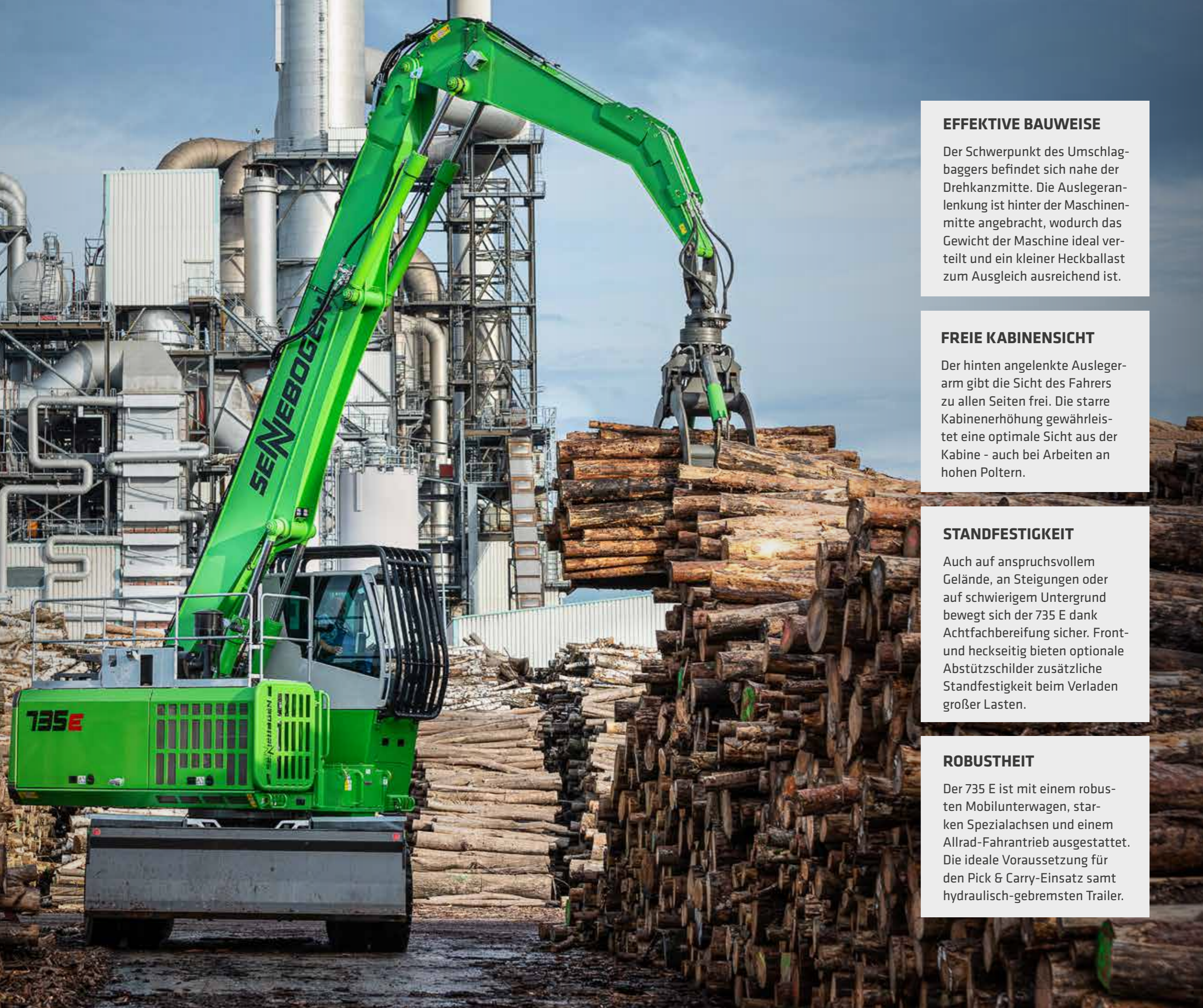
Robuste Vollschutzgitter, rutschfeste Trittplächen und stabile Haltegriffe gewährleisten Arbeitssicherheit auf dem höchsten Standard.

Optimale Platznutzung

Die Kombination aus dem 360 Grad rotierbaren Oberwagen, einem kleinen Schwenkradius und der automatischen Lenk- und Fahrtrichtungserkennung erleichtern das Manövrieren auch in engen Poltergassen. So können Sie Ihren Platz noch effizienter nutzen.

DAS KONZEPT.

Wir setzen auf bewährte Konzepte und intelligente Lösungen: der 735 E überzeugt durch seine durchdachte Konstruktion, die ihn zum Spezialisten im Holzumschlag macht.



EFFEKTIVE BAUWEISE

Der Schwerpunkt des Umschlagbagers befindet sich nahe der Drehkanzmitte. Die Auslegeranlenkung ist hinter der Maschinenmitte angebracht, wodurch das Gewicht der Maschine ideal verteilt und ein kleiner Heckballast zum Ausgleich ausreichend ist.

FREIE KABINENSICHT

Der hinten angelenkte Auslegerarm gibt die Sicht des Fahrers zu allen Seiten frei. Die starre Kabinenerhöhung gewährleistet eine optimale Sicht aus der Kabine - auch bei Arbeiten an hohen Poltern.

STANDFESTIGKEIT

Auch auf anspruchsvollem Gelände, an Steigungen oder auf schwierigem Untergrund bewegt sich der 735 E dank Achtfachbereifung sicher. Front- und heckseitig bieten optionale Abstützschilder zusätzliche Standfestigkeit beim Verladen großer Lasten.

ROBUSTHEIT

Der 735 E ist mit einem robusten Mobilunterwagen, starken Spezialachsen und einem Allrad-Fahrantrieb ausgestattet. Die ideale Voraussetzung für den Pick & Carry-Einsatz samt hydraulisch-gebremsten Trailer.

IM SÄGEWERK ZU HAUSE

01 ANLIEFERUNG



02 BESCHICKEN DES
AUFGABETISCHES



04 RUNDHOLZLAGER



03 AUFNAHME AM
SORTIERSTRANG



FÜR JEDEN PROZESSCHRITT am Rundholzplatz bietet die **PICK & CARRY HOLZMASCHINE** die ideale Lösung



01 BE- UND ENTLADUNG
VON ANHÄNGERN

Hohe Traglasten - für mehr Effizienz beim Be- und Entladen von Anhängern und Waggonen.



02 BESCHICKUNG
DER ANLAGE

Schnelle Arbeitszyklen ermöglichen das zügige Beschicken des Aufgabebereichs.



03 BOXENTNAHME AM
SORTIERSTRANG

Dank schwenkbarem Oberwagen und automatischer Fahrtrichtungsumschaltung entfallen Wendemanöver.



04 STAPELN AM
RUNDHOLZLAGERPLATZ

Freie Kabinensicht, 360° endlos rotierbarer Oberwagen und kompakte Abmessungen - auch für enge Poltergassen geeignet

EINE INVESTITION, DIE SICH AUSZAHLT.

Die Langlebigkeit und Zuverlässigkeit der SENNEBOGEN Green Line basiert auf jahrzehntelanger Erfahrung in der Konstruktion von hochwertiger Kran- und Materialumschlagtechnik. Durch die robuste Bauweise und modernsten Technikstandards weisen unsere Holzmaschinen Produktlebenszyklen auf, die neue Maßstäbe am Markt setzen.

>25.000

Betriebsstunden ist dieser
735 E bei Ziegler Logistik
in Wiesau im Einsatz



Beständig und robust bei extremer Witterung und widrigen Einsatzbedingungen, bei Minusgraden oder unter großer Hitze



Beherrschbare und servicefreundliche Technik für ein Höchstmaß an Verfügbarkeit



Dauerhaft gleichbleibende Leistung durch robusten Stahlbau und hochwertige Antriebs- und Steuerkomponenten namhafter Hersteller



Die intelligente Bauweise sorgt für ein geringes Eigengewicht der Maschine und damit reduzierten Dieserverbrauch



Bei guter Wartung mehr als 25.000 Betriebsstunden im anspruchsvollen Dauereinsatz möglich

MEHR ERFAHREN:



ELECTRIC DRIVE

Optional: Entdecken Sie die Vorteile des elektrischen Fahrtriebs.

ELEKTRISCHER FAHRANTRIEB BEEINDRUCKENDES EINSPARPOTENZIAL

Geringe Betriebs- und Servicekosten

Bei gleicher Leistung spart der 735 GED bis zu 30 % Energie und somit im großen Stil Betriebs- und Servicekosten über den gesamten Produktlebenszyklus ein.

Beeindruckendes Fahrverhalten

Dank der elektrischen Fahrmotoren genießt das System ein optimales Ansprechverhalten beim Anfahren und Positionieren der Maschine – für mehr Dynamik und Präzision.

Wertvolle Emissionseinsparungen

Die geringe Motorgröße und der daraus resultierende niedrige Verbrauch sorgen für beeindruckende Emissionseinsparungen, die Betrieb und Umwelt schonen.

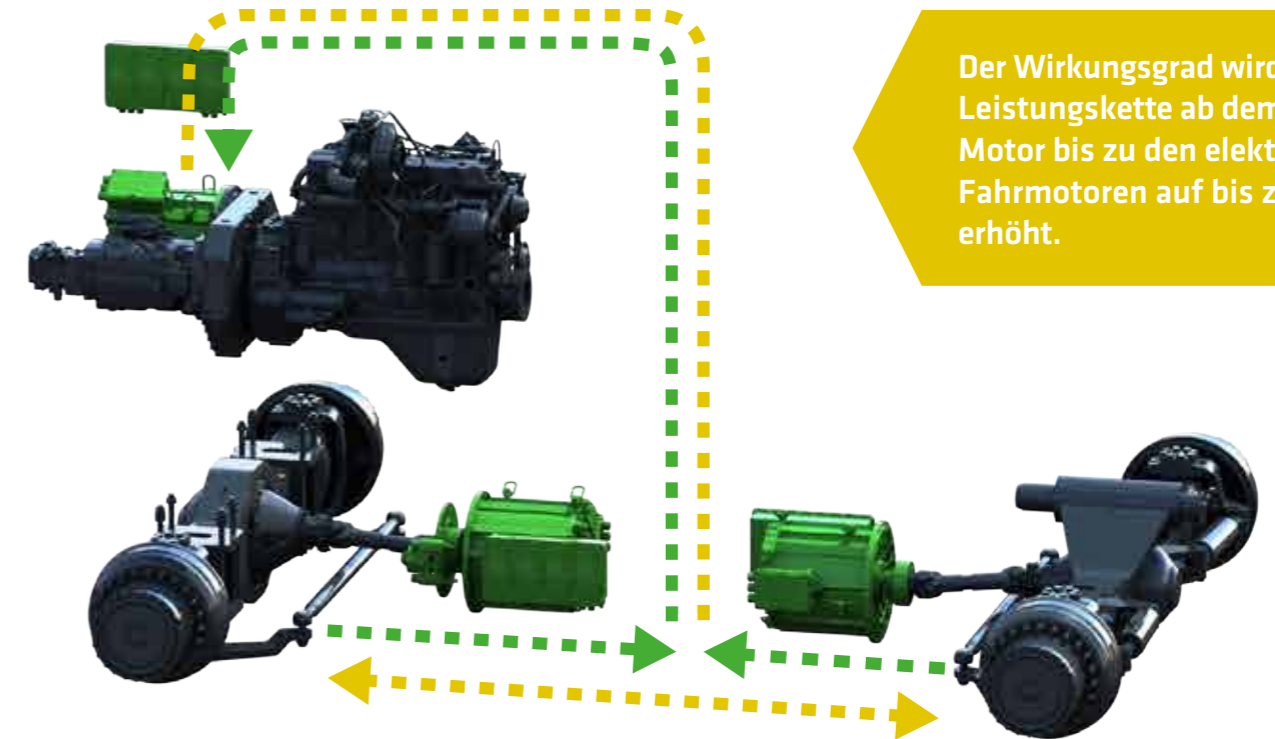
Geräuscharmer Betrieb

Durch den elektrischen Antrieb werden Vibrationen und Lärmentwicklung in der Kabine verringert – für einen angenehmen und ruhigen Betrieb in lärmsensitiven Arealen.



INNOVATION

ENERGIERÜCKGEWINNUNG DURCH ELEKTRISCHEN FAHRANTRIEB



Der Wirkungsgrad wird in der Leistungskette ab dem Dieselmotor bis zu den elektrischen Fahrmotoren auf bis zu 90 % erhöht.

EFFEKTIV BEIM BESCHLEUNIGEN UND FAHREN

Der hohe Wirkungsgrad des Systems mit seiner optimalen Umsetzung der Antriebsenergie reduziert die erforderliche Leistung des Dieselmotors. Weiterhin entsteht durch die modernen Systemkomponenten signifikant weniger Wärme, wodurch die erforderliche Kühlleistung ebenfalls deutlich gesenkt wird. In der Summe kann beim Beschleunigen und Fahren mit einem kleineren Dieselmotor zusammen mit den elektrischen Fahrantrieben im Vergleich zum rein hydrostatischen System sogar eine höhere Arbeitsdynamik erzielt werden.

OPTIMALE NUTZUNG DER BREMSENERGIE DURCH REKUPERATION

Bei der Verzögerung wirken die elektrischen Fahrmotore generatorisch, sodass die Maschine gebremst wird. Die dabei entstandene Energie wird zurückgespeist und zum Antreiben der Generatoren genutzt. Dadurch wird der Dieselmotor entlastet und alle Nebenverbraucher mit der notwendigen Energie versorgt. Ebenfalls kann die rekupe-rierte Energie kurzfristig gespeichert und somit die Antriebsleistung erhöht werden.

Weitergedacht. Die E-Serie



LANGE LEBENSDAUER, HOHE WERTSTABILITÄT

- ✓ Durch robuste Bauweise und hochwertige Komponenten zuverlässig und leistungsstark im Einsatz
- ✓ Temperaturregeltes Kühlsystem, ausgelegt und getestet für Schwersteinsätze und hohe Umgebungstemperatur

AUSGEREIFTE UND MODERNSTE TECHNIK

- ✓ In der 5. Maschinengeneration – jahrzehntelange Erfahrung in der Konstruktion und im Bau von Umschlagmaschinen

EINFACH IN WARTUNG UND SERVICE

- ✓ Beherrschbare Technik und Vermeidung von Over-Engineering
- ✓ Ideale Zugänglichkeit zu allen Komponenten für eine einfache Wartung

UMWELTSCHONENDE ANTRIEBSTECHNIK

- ✓ Modernste Motoren-, Antriebs- und Abgassysteme nach neuestem Stand der Technik (Stufe V)
- ✓ Großdimensionierte Leitungen und Ventile für beste Effizienz

SAFETY FIRST.

Spezielle Features gewährleisten einen sicheren Maschineneinsatz im dynamischen Holzumschlag – zum Schutz des Fahrers und Ihres Betriebes.



Vollschutzgitter für die Kabine

Zusätzliche Sicherheit durch ein robustes Vollschutzgitter speziell für den Holzeinsatz



Freie Kabinensicht

Hinten angelenkter Ausleger schafft freie Kabinensicht zu beiden Seiten



Sicherer Aufstieg und robuste Griffe

Speziell entwickelte Griffe und rutschfeste Trittplächen gewährleisten eine hohe Arbeitssicherheit



Kraftvolle LED-Strahler

für optimale Ausleuchtung des Arbeitsbereichs



Seitliche Schiebetür

Erleichterter Zugang zur Kabine durch einfache Bedienung der seitlichen Kabinentüre



Optimale Kameraüberwachung

aller sicherheitsrelevanten Bereiche*

MAXIMALER KOMFORT.



Alles im Blick

Die geräumige Kabine ermöglicht einen Rundum-Blick, mit welchem Sie Ihren gesamten Arbeitsbereich bequem überblicken können. Die Frontscheibe der Kabine ist bis zur Bodenplatte durchgezogen, sodass die Sicht nach vorne uneingeschränkt ist. Zusammen mit den beiden groß dimensionierten Seitenscheiben ergibt sich eine Panorama-Sicht über das gesamte Arbeitsumfeld.

Einfache Steuerung

Das intelligente SENCON Steuerungssystem gibt Ihnen einfach und schnell Feedback über den Zustand der Maschine. Durch die intuitiv bedienbare Nutzeroberfläche ist es einfach, Energieverbrauch und Auslastung zu überwachen, die gewünschten Arbeitsmodi anzusteuern und einen Beitrag zur Senkung der Betriebskosten zu leisten.

Für Ihre Gesundheit

Bediener verbringen viele Stunden an ihrem Arbeitsplatz. Durch den rückschonenden Komfortsitz, verstellbare Armlehnen, Joysticks, die angenehm in der Hand liegen, und die optimal angeordneten Bedienelemente geht die tägliche Arbeit noch leichter von der Hand.

Angenehmes Raumklima

Ob in wärmeren Gebieten oder bei Minusgraden: Dank Heiz-Klima-Automatik dürfen Sie täglich einen wohltemperierten Arbeitsplatz betreten und können sich bei der Arbeit auf das Wesentliche konzentrieren.

„Gerade im dynamischen-Holzumschlag ist es wichtig, eine uneingeschränkte Sicht zu haben, um einen kühlen Kopf zu bewahren.“

MATTHIAS ÜBELACKER,
Direktor Geschäftseinheit Holz



SERIEN-
AUSSTATTUNG

FUHRPARK- MANAGEMENT FÜR PROFIS

SENtrack

1. Service-Kosten senken

Über den Dashboard-Zugriff überwachen Sie die Maschine und ihre wichtigsten Betriebsparameter (Temperaturen, Verbrauch). Falls Kennzahlen signifikant vom Sollwert abweichen, kann prophylaktisch eine Wartung veranlasst werden.

2. Verbrauch reduzieren

Tagesaktuell haben Sie Einsicht in die Prozesse Ihres Fuhrparks: Ganz einfach identifizieren und optimieren Sie Leerlaufzeiten der Maschinen oder ändern Einstellungsparameter bei Unterlast, um so den Verbrauch zu reduzieren.

3. Produktivität verbessern

Mit nur wenigen Klicks erkennen und optimieren Sie die Auslastung der Maschinen, können ggf. Fahrstrecken analysieren und dadurch die Prozesse auf dem Rundholzplatz gewinnbringend umgestalten.

4. Investition absichern

Praktische Alarmmeldungen informieren Sie über kritische Zustände der Maschine. Bei irregulären Bewegungen lässt sich die Maschine zudem bequem aus der Ferne deaktivieren.

„Wie wäre es, wenn Sie mit nur einem Klick Echtzeitdaten von all Ihren Maschinen empfangen und so Ihre Produktivität steigern könnten? Mit dem Telematiksystem SENtrack von SENNEBOGEN ist dies möglich.“



WARTUNG UND SERVICE.

KEEP IT SIMPLE. MIT BEHERRSCHBARER TECHNIK.



Zuverlässige und sinnvolle Technik macht das Leben leichter. Wir setzen auf Hydraulik und Elektrik, wo Elektronik keinen Mehrwert bringt.



Wir machen Sie glücklich, nicht abhängig. Mit kostengünstigen Bauteilen und wenigen Handgriffen setzen Sie Ihre Maschine selbst instand.



Zentral zugänglich erreichen Sie die wichtigsten Komponenten, wie Druckspeicher-Modul oder den Elektroverteiler, für eine einfache Kontrolle und Fehlerbehebung.



Das SENCON Steuerungssystem unterstützt Sie bei der Diagnose und vereinfacht die Fehlerbehebung. So ist Ihre Maschine schnell wieder verfügbar.

Alle Wartungs- und Servicepunkte sind übersichtlich angeordnet und gut erreichbar. Die eindeutige Kennzeichnung der Bauteile macht die Orientierung einfach.

TECHNISCHE DATEN, AUSSTATTUNG

MASCHINENTYP		
MODELL (TYP)	735	
MOTOR		
TYP	735 E DIESEL	735 E ELECTRIC DRIVE
	Stufe V: Cummins L9 FR95764 Motor-Nennleistung: 231kW/2100 min ⁻¹ Betriebspunkt: Standard: 237kW/2000 min ⁻¹ Betriebspunkt ECO: 242kW/1800 min ⁻¹	Stufe V: Cummins B 6.7 FR95884 Motor-Nennleistung: 194kW/2200 min ⁻¹ Betriebspunkt Standard: 209kW/1750 min ⁻¹ Betriebspunkt ECO: 206kW/1600 min ⁻¹
	Stufe IIIa: Cummins QSL9 FR95764 MotorNennleistung: 227kW/2000 min ⁻¹ Betriebspunkt Standard: 227kW/2000 min ⁻¹ Betriebspunkt ECO: 254kW/1800 min ⁻¹	
	Direkteinspritzung, turboaufgeladen, Ladeluftkühlung, emissionsreduziert, Eco-Mode (1800min ⁻¹), Leerlaufautomatik, Stoppautomatik nach 5 Minuten, Kraft- stoffvorwärmung	
KÜHLUNG	wassergekühlt, Kühlerventilator mit automatischer Drehrichtungsumschaltung im Intervall	
KRAFTSTOFF-FILTER	inklusive elektrisch (24V) beheizbarem Wasserabscheider	
LUFTFILTER	Trockenfilter mit integriertem Vorabscheider, automatischem Staubaustrag, Verschmutzungsanzeige	
KRAFTSTOFF-TANK	560 l	
ADBLUE TANK	75 l	
ELEKTRISCHE ANLAGE	24 V	
BATTERIEN	2 x 155 Ah	

OPTIONEN	Motorkühlmittelvorwärmung Elektrische Betankungspumpe Fremdstartpole Feuerlöschsystem Batterien mit vergrößerter Kapazität Batterievorwärmung zusätzlicher Zyklon-Vorabscheider bei erhöhter Staubbelastung
----------	---

OBERWAGEN	
BAUART	Verwindungssteife Kastenbauweise, präzisionsbearbeitet, Stahlbuchsen für Auslegerlagerung, Servicefreundliche Konzeption, in Längsrichtung eingebauter Motor.
ZENTRALSCHMIERUNG	Automatische Zentralschmierung für die Arbeitsausrüstung und Drehkranzlaufbahn
ELEKTRIK	Zentraler Elektroverteiler, Batterietrennschalter
KÜHLSYSTEM	3-Kreis Kühlsystem mit großer Kühlleistung, thermostatisch geregelter Lüfterantrieb für Öl- und Wasserkühler, automatische Drehrichtungsumkehrung des Kühlerventilators zur Reinigung des Kühlers
SICHERHEIT	Umlaufendes Oberwagengeländer, abschraubbar für Transporthöhe 1100mm Notsteuerung zur Gewährleistung der Maschinenverfügbarkeit im eingeschränkten Betrieb durch Überbrückung der Hauptfunktionen
OPTIONEN	Positionierdrehwerksbremse über Fußpedal Lichtpakete mit LEDs Hydrauliktankvorwärmung mit Zirkulationspumpe Tieftemperaturpaket Lenkrad-Lenkung

TECHNISCHE DATEN, AUSSTATTUNG

HYDRAULIKSYSTEM / HYDRAULIK		
Load Sensing / LDUV Hydrauliksystem, hydraulische, pilotgesteuerte Arbeitsfunktionen, Grenzlastregelung		
FÖRDERMENGE	735 E DIESEL max. 660 l / min	735 E ELECTRIC DRIVE max. 615 l / min
BETRIEBS-DRUCK	bis 350 bar	
FILTRATION	Hochleistungsfiltration mit Langzeitwechselintervall	
HYDRAULIK-TANK	390 l	
STEUERUNG	Proportionale, feinfühlig, hydraulische Ansteuerung der Bewegungen, 2 Servo-Joysticks für die Arbeitsfunktionen, Zusatzfunktionen über Schalter und Fußpedale	
SICHERHEIT	Hydraulikkreise mit Sicherheitsventilen gesichert gesicherte Notabsenkung der Ausrüstung bei Motorstillstand	
OPTIONEN	Bio-Ölbefüllung SENNEBOGEN HydroClean Feinstfiltersystem (3 µm) mit Wasserabscheidung ToolControl zur Programmierung von Druck/Menge für bis zu 10 Werkzeuge Kugelhähne für die Hydraulikleitungen anstelle Schnellwechselkupplungen	

DREHANTRIEB / DREHWERK	
GETRIEBE	Kompaktplanetengetriebe mit Schrägachsen-Hydraulikmotor, integrierte Bremsventile
DREHWERKS-BREMSE	Lamellenbremse, über Federn wirkend
DREHKRANZ	Außenverzahnter Drehkranz mit Schutz und Ritzelzahnschmierung
DREHGESCHWINDIGKEIT	0-7 min ⁻¹ , variabel

KABINE	
KABINENTYP	Starre Kabinenerhöhung 1 m
KABINENAUSSTATTUNG	Heiz-Klimaautomatik mit zentralem Bedienteil, SENNEBOGEN Kontroll- & Diagnose-System SENCON, Schiebetür, ausgezeichnete Ergonomie, Sitzheizung, luftgefederter Komfortsitz, Frischluft- / Umluftfilter, Joysticklenkung, 12 V / 24 V Anschlüsse, SENCON
OPTIONEN	Starre Kabinenerhöhung 1,50 m Starre Kabinenerhöhung 2,00 m Kabinenverstellung E270 Hydraulische klappbare starre Kabinenerhöhung Podest neben der Kabine Standheizung mit Zeitschaltuhr Aktivkohlefilter Lenkradlenkung, höhenverstellbar Aktive Sitzklimatisierung Frontscheibe aus Panzerglas Dachfenster aus Panzerglas Seiten- und Rückfenster aus Sicherheitsglas Sonnenrollos für Dachfenster und Frontscheibe Scheibenwischer für Dachfenster und untere Frontscheibe Radio mit USB-Anschluss, MP3 und Bluetooth Funktion Schonbezug für Kabinensitz Sonderbelegung der Joysticks und Pedale



Option: Lichtpakete mit LEDs; Beispiel Beleuchtung am Stiel

TECHNISCHE DATEN, AUSSTATTUNG

TECHNISCHE DATEN, AUSSTATTUNG

ARBEITSAUSRÜSTUNG



REICHWEITE	Serie: K11 (11m) Option: K12 (12m)
ZYLINDER	Hydraulikzylinder mit hochwertigen Dichtungs- und Führungselementen, Endlagendämpfung, abgedichtete Lagerstellen, Rohrbruchsicherheitsventile für Hub- und Stielzylinder
ZENTRALSCHMIERUNG	Automatische Zentralschmieranlage
OPTIONEN	<ul style="list-style-type: none"> Kugelhähne an den Hydraulikleitungen Umschlagsausrüstung K12 Laststabilisator zur Dämpfung der Last-/Ausrüstungsschwingungen Bargraph Druck-Anzeige (Hubzylinder) im SENCON

UNTERWAGEN



KONSTRUKTION	Stabile Schweißkonstruktion in Kastenbauweise, Typ MF37E ohne Abstützung	
ANTRIEBSKONZEPT	735 E DIESEL	735 E ELECTRIC DRIVE
	Allradantrieb über zwei direkt angebaute Verstellhydraulikmotore inkl. automatisch wirkendem Bremsventil.	Allradantrieb über zwei direkt angebaute PMSM Elektromotore mit Rekuperation. Inkl. automatisch wirkendem Bremsventil.
	Starke Planetenachsen mit integrierten Lenkzylindern in der Vorder- und Hinterachse, Trommelbremsen im 2-Kreis-System, Automatische Fahrt-/Lenkrichtungsumschaltung über Bereichssensor und zusätzlich über Taster am Joystick mit optischer Anzeige anwählbar	
BREMSE	Drehzahlüberwachte Scheibenbremse mit Berganfahrhilfe	
BEREIFUNG	14,00-24, 8-fach Luft, Trelleborg T-900	
GESCHWINDIGKEIT	0 - 20 km/h stufenlos	
OPTIONEN	<ul style="list-style-type: none"> hydraulische Anhängervorbereitung Kotflügel, verzinkt Schiebeschild front-/ heckseitig Reifendruck-Kontrollsystem 	

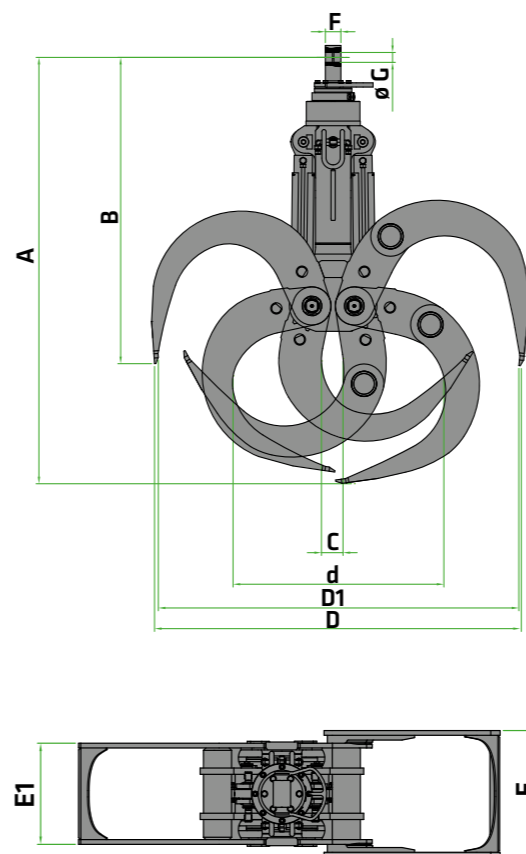
EINSATZGEWICHT



MASSE	ca. 43.900 kg Basismodell 735 M mit Schiebeschild, einschließlich 3 m ² Greifer
HINWEIS	Das Einsatzgewicht variiert je nach Ausstattung und Ausrüstung. Technische Änderungen vorbehalten!



DER PASSENDE HOLZGREIFER FÜR JEDE ANFORDERUNG



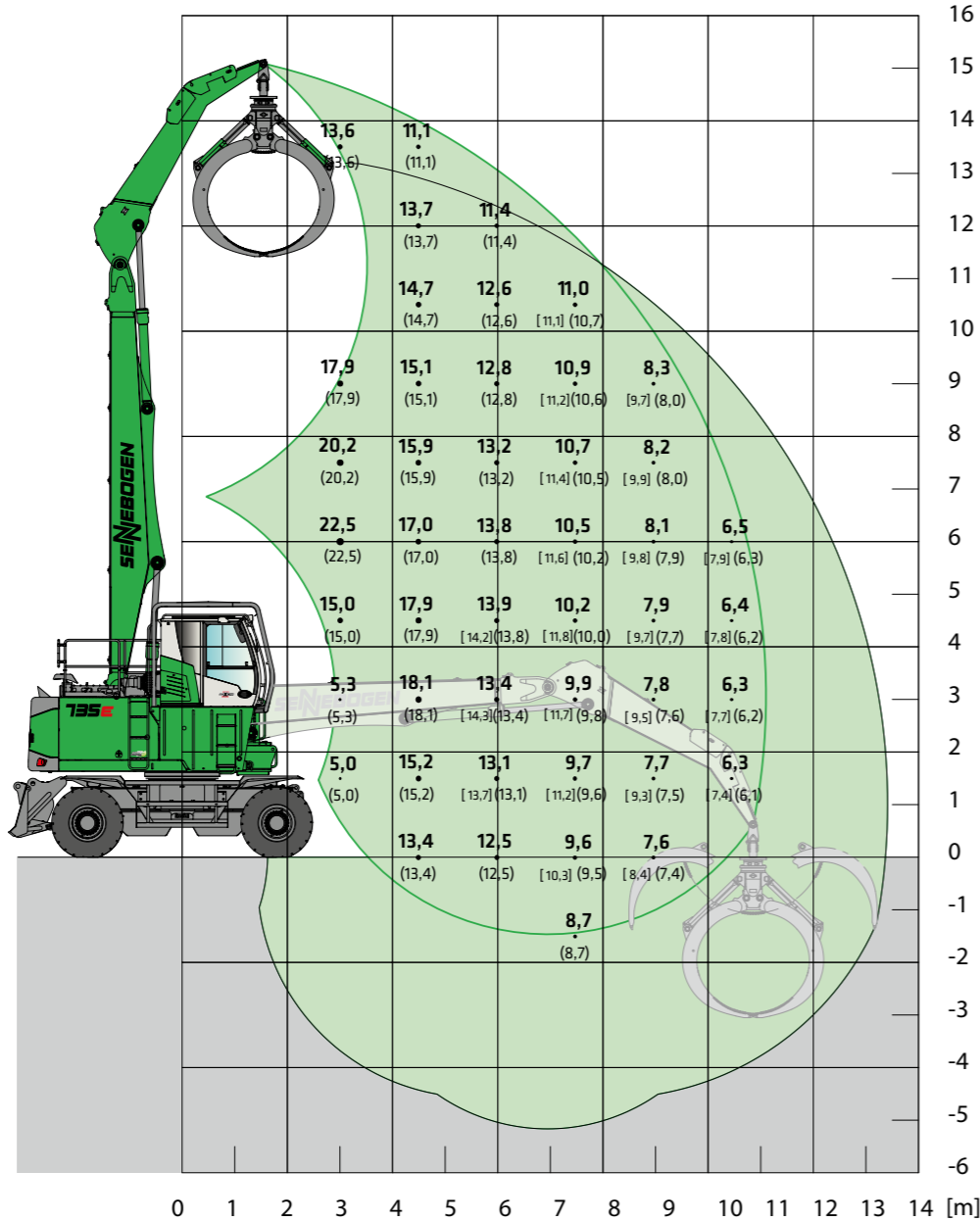
BAUART / BAUGRÖSSE	GREIFER-INHALT	GEWICHT ¹⁾	ABMESSUNGEN (mm)										STAMMLÄNGE	
			A	B	C	D	D1	d	E	E1	F	G		
SGH	m ²	kg												m
1250.33	1,25	2315	3190	2365	130	2795	2600	1610	800	640	145	80	8,0	
1500.33	1,50	2390	3310	2380	120	3030	2850	1690	800	640	145	80	8,0	
1750.33	1,75	2440	3430	2425	110	3260	3080	1725	800	640	145	80	7,0	
2000.33	2,00	2430	3530	2450	110	3450	3275	1800	800	640	145	80	6,0	
2500.33	2,50	2570	3830	2530	110	4040	3850	1935	800	640	145	80	6,0	
2500.34-K*	2,50	2550	2905	1485		4060		1965	800		145	80	6,0	
3000.34-K*	3,00	2560	3145	1535		4525		2080	800		145	80	5,5	
3200.34-K*	3,20	2685	3225	1555		4720		2140	800		145	80	5,0	
3500.34-K*	3,50	2830	3385	1615		4880		2185	800		145	80	4,5	
4000.34-K*	4,00	3065	3420	1680		5000		2325	800		145	80	4,0	

¹⁾ Gewichtsangaben ohne Greiferaufhängung, Stielbolzen und Verschlauchung. Gewicht der Greiferaufhängung beträgt 148 kg.
* mit Flyer-Kette.

TRAGLASTWERTE K11

MF37 **MAXCAB**
1 m starre Erhöhung

8,2 m Kompaktausleger
4,7 m Greiferstiel



Maschine
spiegelbildlich
dargestellt

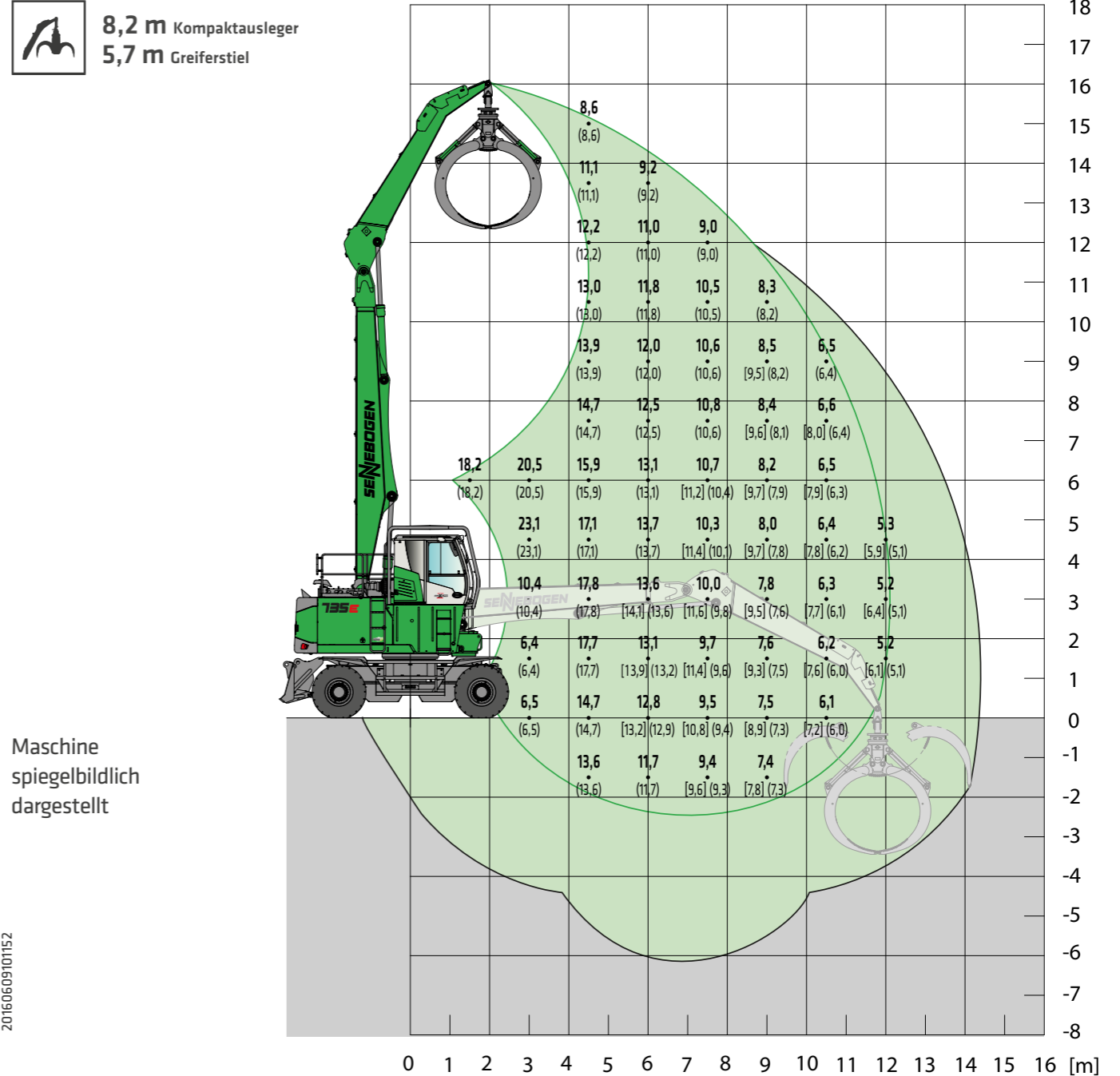
20140616124913
20141128105027

Anmerkungen:
Alle Traglastwerte sind in Tonnen (t) angegeben und gelten am Stielende ohne Anbaugeräte auf tragfähigem, festem und ebenem Untergrund. Anbaugeräte wie Greifer, Lasthaken usw. sind Teil der angegebenen Traglastwerte. Die angegebenen Werte gelten für den stationären Einsatz bei einem Arbeitsbereich von 360°, auf Rädern ohne Abstütungen und bei blockierter Pendelachse. Die Werte in eckigen Klammern [] gelten für den stationären Einsatz bei einer Oberwagenstellung längs zum Unterwagen, auf Rädern, ohne Abstütungen und bei blockierter Pendelachse. Sie betragen gemäß ISO 10567 75 % der statischen Kipplast oder 87 % der hydraulischen Hubkraft. Die Werte in runden Klammern () gelten für den Fahrbetrieb bei einer Oberwagenstellung längs zum Unterwagen, auf Rädern, ohne Abstütungen und, auf Rädern und bei aktivierter Pendelachse. Sie betragen nach DIN EN 474-5 60 % der statischen Kipplast. Wird die Maschine im Hebezeugeinsatz stationär betrieben, muss sie gemäß DIN EN 474-5 mit Rohrbruchsicherungen an den Hubzylindern des Auslegers und einer Überlastwarneinrichtung ausgestattet sein.

TRAGLASTWERTE K12

MF37 **MAXCAB**
1 m starre Erhöhung

8,2 m Kompaktausleger
5,7 m Greiferstiel

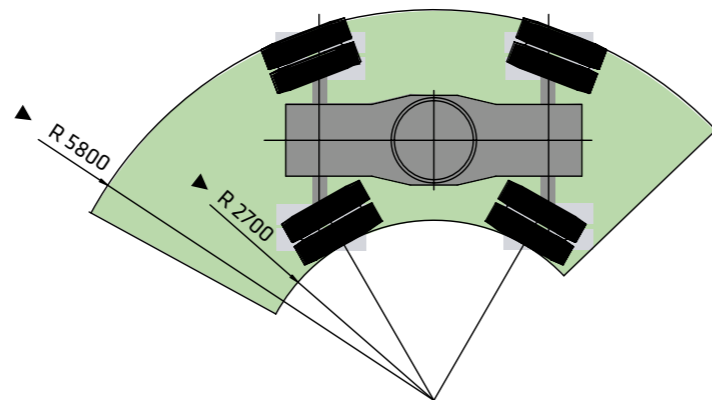
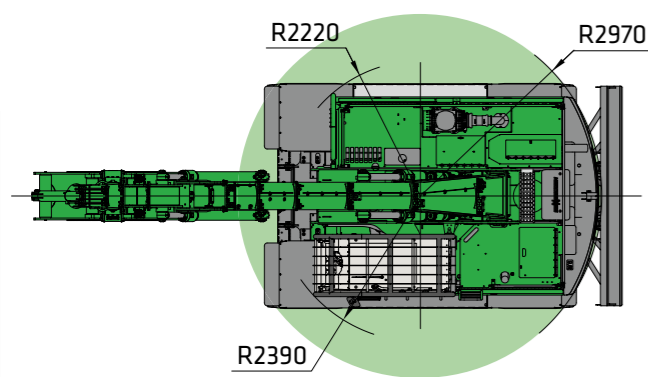
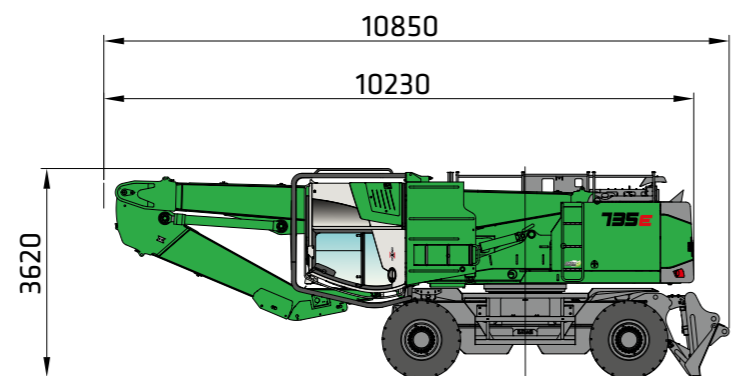
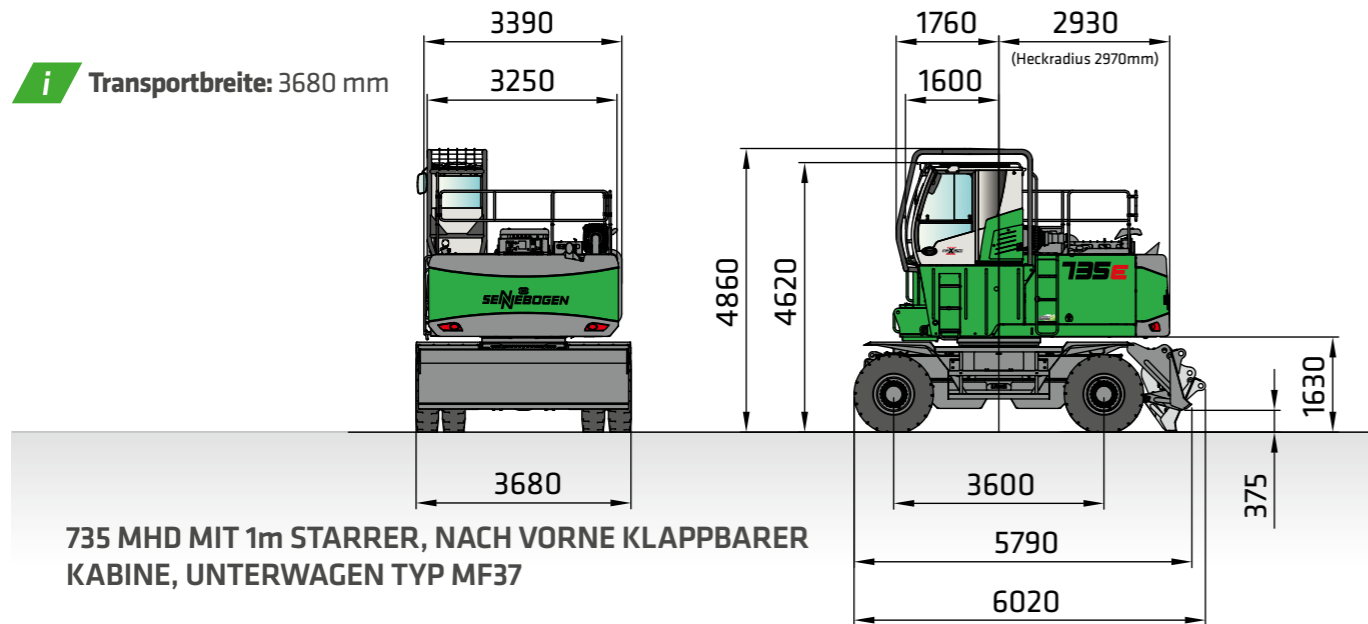


Maschine
spiegelbildlich
dargestellt

20160609100427
20160609101152

Anmerkungen:
Alle Traglastwerte sind in Tonnen (t) angegeben und gelten am Stielende ohne Anbaugeräte auf tragfähigem, festem und ebenem Untergrund. Anbaugeräte wie Greifer, Lasthaken usw. sind Teil der angegebenen Traglastwerte. Die angegebenen Werte gelten für den stationären Einsatz bei einem Arbeitsbereich von 360°, auf Rädern ohne Abstütungen und bei blockierter Pendelachse. Die Werte in eckigen Klammern [] gelten für den stationären Einsatz bei einer Oberwagenstellung längs zum Unterwagen, auf Rädern, ohne Abstütungen und bei blockierter Pendelachse. Sie betragen gemäß ISO 10567 75 % der statischen Kipplast oder 87 % der hydraulischen Hubkraft. Die Werte in runden Klammern () gelten für den Fahrbetrieb bei einer Oberwagenstellung längs zum Unterwagen, auf Rädern, ohne Abstütungen und, auf Rädern und bei aktivierter Pendelachse. Sie betragen nach DIN EN 474-5 60 % der statischen Kipplast. Wird die Maschine im Hebezeugeinsatz stationär betrieben, muss sie gemäß DIN EN 474-5 mit Rohrbruchsicherungen an den Hubzylindern des Auslegers und einer Überlastwarneinrichtung ausgestattet sein.

ABMESSUNGEN





735 mit und ohne elektrischem Fahrtrieb im Sägewerkseinsatz
Ort: Olsberg, Deutschland



SENNEBOGEN ACADEMY

Expansiv im Wissen, denn Erfolg beruht auf Wissen. In der SENNEBOGEN Academy legen wir Wert darauf, dass es mächtig fließt.

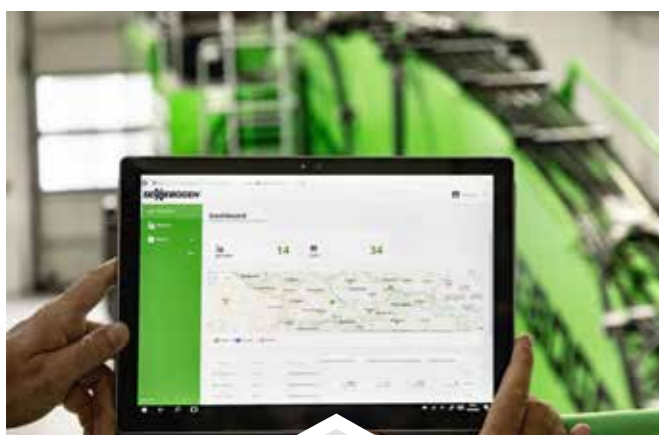
➔ www.sennebogen-academy.com



SERVICE UND WARTUNG

Umfangreich im Kundendienst. Und in der Ersatzteilversorgung. Service wird bei uns GROSS geschrieben.

➔ www.sennebogen.com/kundendienst



SENtrack

Effizientes Fuhrparkmanagement mit SENtrack: Nutzen Sie Informationen, die sonst im Verborgenen bleiben und erhöhen Sie Ihre Effizienz.

➔ www.sennebogen.com/de/sentrack



RENTAL & USED

Entdecken Sie das einmalige Mietmaschinenangebot von SENNEBOGEN Rental & Used. Hier finden Sie Ihre Mietmaschine:

➔ www.sennebogen-rental-used.com

WERDEN SIE MITGLIED IM FAHRERCLUB

Hier stehen Sie und Ihre Maschine im Rampenlicht! Exklusive Informationen, Erfahrungsaustausch mit SENNEBOGEN-Fahrern sowie Spaß und Begeisterung stehen bei uns im Mittelpunkt.

Alle Vorteile unter ➔ www.sennebogen.com/operators-club



MOVE BIG THINGS WITH US



über **72**
Jahre Erfahrung

100 %
Familienunternehmen

über **2200**
erfahrene Fachkräfte weltweit

5
Produktionswerke in Deutschland

über **180**
Vertriebs- und Servicepartner weltweit

27
unterschiedliche Umschlagmaschinen



Teleskoplader 4-5,5 t	Balancer 130-300 t	Materialumschlag 17-420 t	Seilbagger 13,5-300 t	Raupenkran 50-300 t	Telekran 16-130 t	Hafenkran 300 t
---------------------------------	------------------------------	-------------------------------------	---------------------------------	-------------------------------	-----------------------------	---------------------------

Dieser Katalog beschreibt Maschinenmodelle, Ausstattungsumfänge einzelner Modelle und Konfigurationsmöglichkeiten (Serienausstattung und Sonderausstattung) der von der SENNEBOGEN Maschinenfabrik GmbH gelieferten Maschinen. Geräteabbildungen können Sonder- und Zusatzausstattungen enthalten. Je nach Land, in das die Maschinen geliefert werden, können Abweichungen von der Ausstattung möglich sein, insbesondere bzgl. der Serien- und Sonderausstattung. Alle verwendeten Erzeugnisbezeichnungen können Marken der SENNEBOGEN Maschinenfabrik GmbH oder anderer, zuliefernder Unternehmen sein, deren Benutzung durch Dritte für deren Zwecke die Rechte der Inhaber verletzen kann.

Bitte informieren Sie sich bei Ihrem SENNEBOGEN Vertriebspartner vor Ort über die angebotenen Ausstattungsvarianten. Gewünschte Leistungsmerkmale sind nur dann verbindlich, wenn sie bei Vertragsschluss ausdrücklich vereinbart werden. Liefermöglichkeiten und technische Änderungen vorbehalten. Alle Angaben sind ohne Gewähr. Ausstattungsänderungen und Weiterentwicklungen vorbehalten. © SENNEBOGEN Maschinenfabrik GmbH, Straubing/Deutschland. Nachdruck, auch auszugsweise, nur mit schriftlicher Genehmigung der SENNEBOGEN Maschinenfabrik GmbH, Straubing/Deutschland.

SENNEBOGEN
Maschinenfabrik GmbH
Hebbelstraße 30
94315 Straubing, Germany

 www.sennebogen.com

MOVE BIG THINGS

VERTRIEB SENNEBOGEN


Green Line Vertrieb

 +49 (0) 9421 / 540 - 146

 materialhandling@sennebogen.de


ERSATZTEILZENTRUM

Ersatzteil-Bestellungen

 spareparts@sennebogen.de

KUNDENDIENST

Technische Unterstützung

 service@sennebogen.de

